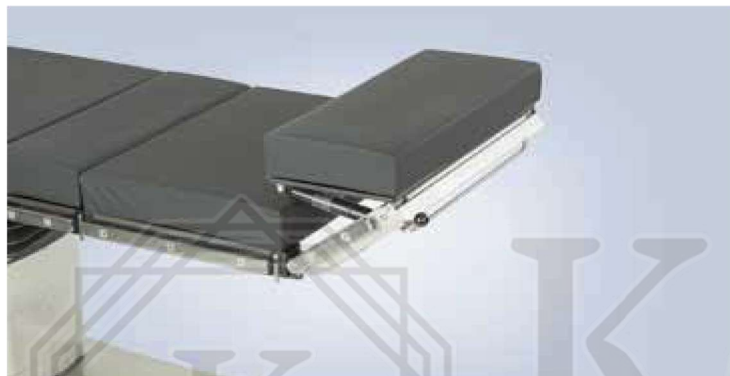


# Секции операционного стола и матрасы

Высококачественные дополнительные секции для операционных столов были разработаны группой компаний Lojeer для дополнения операционных столов и расширения сферы их применения в различных хирургических вмешательствах. Модули секций для столов легки в использовании, а надёжный и безопасный механизм запирания делает их простыми при соединении и отсоединении от операционных столов. Модули секций для столов спроектированы с особым упором на безопасность пациентов.

В наличии имеются два типа матрасов для модулей секций к операционным столам: Матрасы из упруговязкой пены имеют качественную двуслойную структуру, в которой верхний слой выполнен из пены с эффектом памяти. Такая пена реагирует на вес и тепло тела, подстраиваясь под форму тела пациента. Имеются в наличии матрасы толщиной 75 мм и 120 мм. Материал поверхности покрытия является биосовместимым, огнестойким и антистатическим.

Матрасы из литого полиуретана (ПУ) легко очищаются и имеют долгий срок службы. ПУ матрасы имеют толщину 65 мм, они выполнены из огнеупорного и антистатического материала без применения латекса.



## OT1020

### Головная секция с двойной артикуляцией

- разнообразные варианты регулировки позволяют выбрать правильное положение пациента и оптимальное боковое положение
- регулировка угла +37°/-58°, а регулировка по высоте: 135 мм
- регулировка угла с помощью пневматических пружин
- размер головной секции: 550x230 мм

Требуемые матрасы: OT1021/ OT1022/ OT1023



## OT1021

### Матрас из упруговязкой пены, 75мм для головной секции

- высококачественная двуслойная структура с упруговязким поверхностным слоем
- мягкий и удобный для пациента
- размер матраса: 550x230 мм

Также имеются в наличии:

- OT1022 Матрас из упруговязкой пены, 120 мм для головной секции**
- OT1023 Матрас литой, 65 мм для головной секции**



## OT1030

### Модуль для операций на плече

- легко устанавливается на операционном столе
- позволяет устанавливать оптимальное полулежачее положение
- регулируемая опора для головы типа «шлем» обеспечивает безопасность при позиционировании пациента
- включает удобные матрасы из упруговязкой пены, 75 мм



SS1070 Боковая опора  
SS5070 Ремень для фиксации пациента





#### OT2050

##### Спинальная секция для ЛОР-хирургии, короткая

- трапециевидная форма позволяет получить более близкий доступ к голове пациента
- отдельно поставляемый узкий подголовник может использоваться при наличии жестко закреплённого адаптера
- размер: 550x200 мм

Требуемые матрасы: OT2051/ OT2052

SC



#### OT2051

##### Матрас из упруговязкой пены 75мм для ЛОР-хирургии, короткий

- высококачественная двуслойная структура с упруговязким поверхностным слоем
- мягкий и удобный для пациента
- размер матраса: 550x200 мм

Также имеется в наличии:

##### OT2052 Матрас из упруговязкой пены 120мм для ЛОР-хирургии, короткий



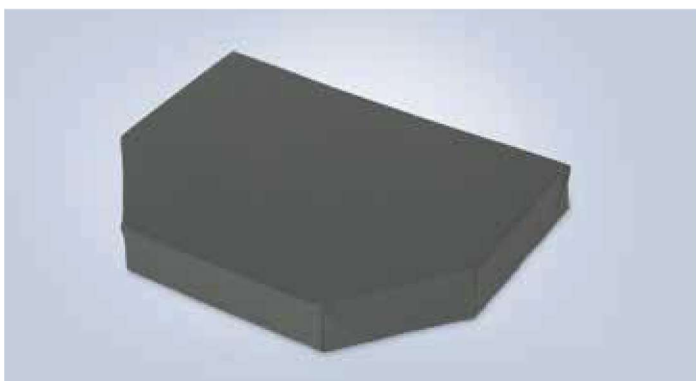
#### OT4050

##### Спинальная секция для ЛОР-хирургии, длинная

- трапециевидная форма длинной секции для ЛОР-хирургии позволяет легкий доступ ближе к месту проведения операции
- прочие принадлежности могут крепиться на боковых рельсах
- отдельно поставляемый узкий подголовник может использоваться при наличии жестко закреплённого адаптера
- размер: 550x400 мм

Требуемые матрасы: OT4051/ OT4052

SC



#### OT4051

##### Матрас из упруговязкой пены 75мм для ЛОР-хирургии, длинный

- высококачественная двуслойная структура с упруговязким поверхностным слоем
- мягкий и удобный для пациента
- размер матраса: 550x400 мм

Также имеется в наличии:

##### OT4052 Матрас из упруговязкой пены 120мм для ЛОР-хирургии, длинный





**OT5010**

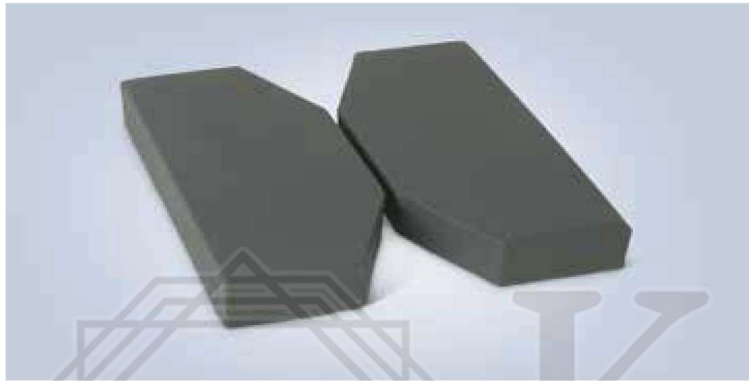
**Раздвижная ножная секция, пара**

- разведение каждой секции на 90°, диапазон угла +26°-90°
- легко регулируется
- длина: 690 мм

Требуемый матрас: OT5011



SS5040 Ремень для ножной секции



**OT5011**

**Матрас из упруговязкой пены 75мм для раздвижной ножной секции, пара**

- высококачественная двуслойная структура с упруговязким поверхностным слоем
- мягкий и удобный для пациента
- размер: 265 x 630 мм



**OT5020**

**Разделённая ножная секция с двойным сочленением, пара**

- разделённая ножная секция позволяет отводить ногу на угол 90° и обеспечивать оптимальное положение ноги
- легко регулируется, диапазон угла +26°/-90°, дополнительная регулировка в коленной части
- длина: 810 мм

Требуемый матрас: OT5021



SS5040 Ремень для ножной секции



**OT5021**

**Матрас из упруговязкой пены 75мм для разделённой ножной секции**

- высококачественная двуслойная структура с упруговязким поверхностным слоем
- мягкий и удобный для пациента
- размер: 240 x 740 мм





**OT5030**  
**Облегчённая опора для ног**

- лёгкая по весу и в использовании
- размер: 550x820 мм

Требуемый матрас: OT5031



**OT5040**  
**Опора из углепластика**

- опора из углепластика позволяет выполнять необходимые и обширные процедуры рентгенографии
- без выступающих металлических частей под опорой
- размер: 550x820 мм

Требуемый матрас: OT5031



**OT5031**  
**Матрас из упруговязкой пены 75мм для облегчённой опоры для ног и опоры из углепластика**

- высококачественная двуслойная структура с упруговязким поверхностным слоем
- мягкий и удобный для пациента
- размер: 550x820 мм



**OT6010**  
**Расширяющие секции, короткие, пара**

- для расширения ложа стола, в комплекте с матрасами 75 мм
- легко устанавливается на рельсе для принадлежностей с помощью рычажного зажимного механизма
- размер: 100x250 мм

**OT6020**  
**Расширяющие секции, длинные, пара**

- для расширения ложа стола, в комплекте с матрасами 75 мм
- легко устанавливается на рельсе для принадлежностей с помощью рычажного зажимного механизма
- размер: 100x400 мм

